



九段牛ヶ淵の桜

櫻の淵ヶ牛段九

桜

平成24年

3/17 土 4/15 日

会場：昭和館2階ひろば

開館時間：10:00～17:30（入館は17:00まで）

休館日：毎週月曜日



〒102-0074 東京都千代田区九段南1-6-1 TEL.03-3222-2577 FAX.03-3222-2575
ホームページ <http://www.showakan.go.jp>

- 交通のご案内 **電車ご利用の場合** 地下鉄九段下駅から徒歩1分（東西線・半蔵門線・都営新宿線4番出口）
JR飯田橋駅から徒歩約10分
- **車をご利用の場合** 首都高速西神田ランプから約1分（九段下交差点）
普通乗用車専用駐車場がご利用になれます。
- 有料駐車場（30分200円）

—東京の桜の名所—

絵はがきと
写真にみる
桜

入場
無料



今年も桜の季節になりました。

春といえば桜、桜といえばお花見。古来より桜を觀賞することで日本人は春の訪れを感じてきました。

花見の風習が広まったのは江戸時代、江戸の各地に桜を植えて花見を推奨したことにより、庶民の間でも花見が行われ、飛鳥山や向島など名所が誕生しました。酒宴や仮装などが許された所もあり、盛大な花見が行われたようです。

絵はがきには、かつての見事な桜並木やお花見風景、桜を楽しむ人びとのにぎわいが色彩豊かに描かれています。街は大きく変貌しても桜を愛でる日本人の心は今も昔も変わらないことがうかがえます。

今回の写真展では、九段界隈をはじめとする東京の桜の名所と花見を楽しむ人びとの様子を、昭和館が収蔵する戦前に発行された絵はがきと写真をとおして紹介します。昭和館周辺の見事な桜とともにごゆっくりご覧ください。

絵はがきと 写真にみる桜

—東京の桜の名所—



櫻の橋 小京康

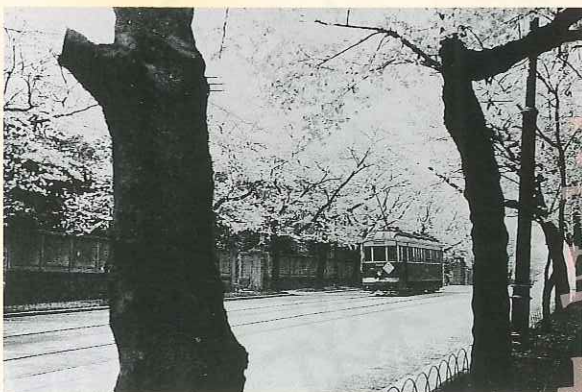


The cherry trees at the neighbourhood of Sagayama at Ueno Park. 櫻の近衛源朝馬場公園野上 (東京の花)



The cherry trees at Amakayama

花櫻の山鳥飛 (東京の花)



公園